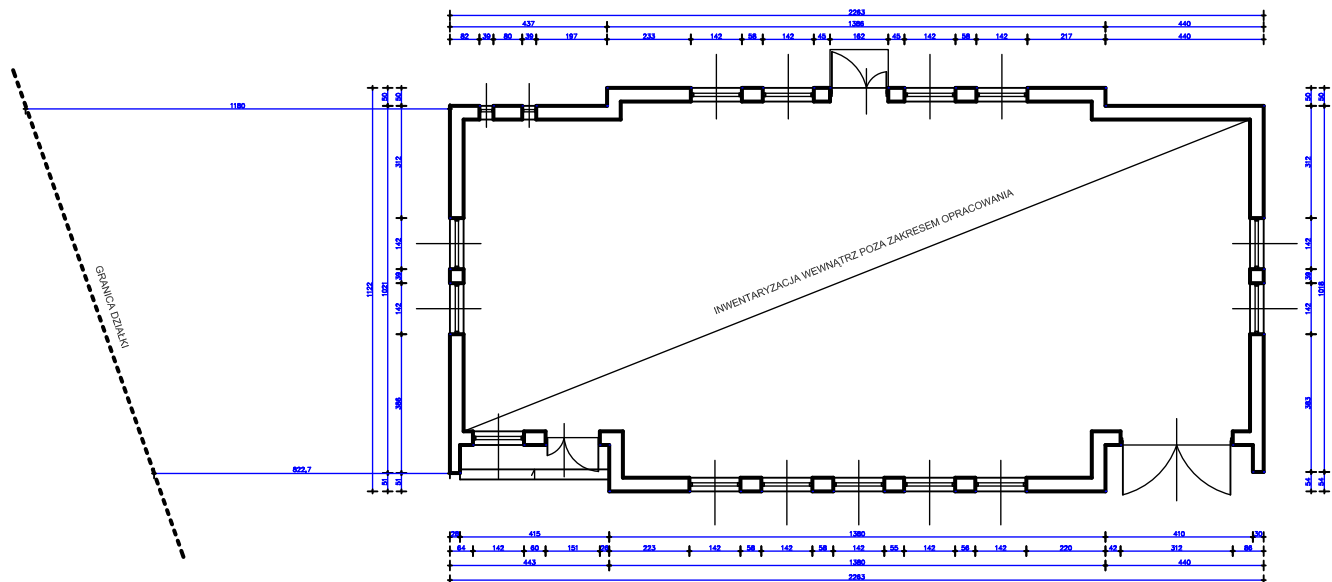
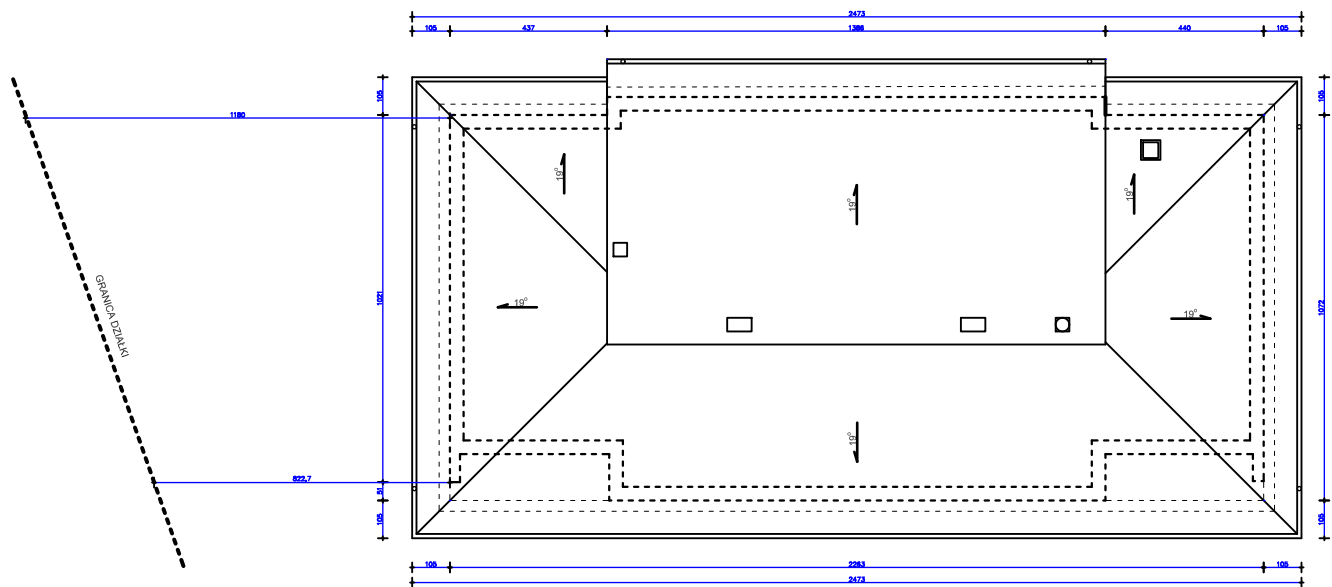


RZUT PARTERU
skala 1:100



RZUT POŁĄCI DACHOWEJ
skala 1:100



- UWAGI:
1. NIE DOKONYWANO SZCZEGÓLNEJ INWENTARYZACJI WNETRZA BUDYNKU.
 2. BUDYNEK PRZEKRITY STROPODACHEM, NA KTÓRYM WYBUDOWANO NOWY DACH WIEŁOSPADOWY O KONSTRUKCJI DREWNIANEJ.
 3. POKRYCIE DACHU STANOWI BLACHA TRAPEZOWA OCYNKOWANA.

BIPROKON		BIURO PROJEKTÓW KONSTRUKCYJNYCH "BIPROKON"	
37-700 Piszczki, ul. Grunwaldzka 58		37-700 Piszczki, ul. Grunwaldzka 58	
Tytuł:	Budowa budynku użyteczności publicznej o charakterze kulturalnym w miejscowości Skopów gmina Krzywiec	Temat rys.	RZUT PARTERU
PROJEKT:	Budynek użyteczności publicznej		RZUT POŁĄCZI DACHOWEJ
PROJEKT:	Skopów, działki nr 277/2 i 278/2 37-754 Babica gm. Krzywiec		
PROJEKTOWA:	Gmina Krzywiec 37-755 Krzywiec, Krzywiec 56	PROJEKTOWA:	PW
SKALA:	1:100	opracowana w mod.	opracowana
DATA:	10.2010r.	projektował	mgr inż. A. Szychalski
		opracował	PKK0140POK/04
			11