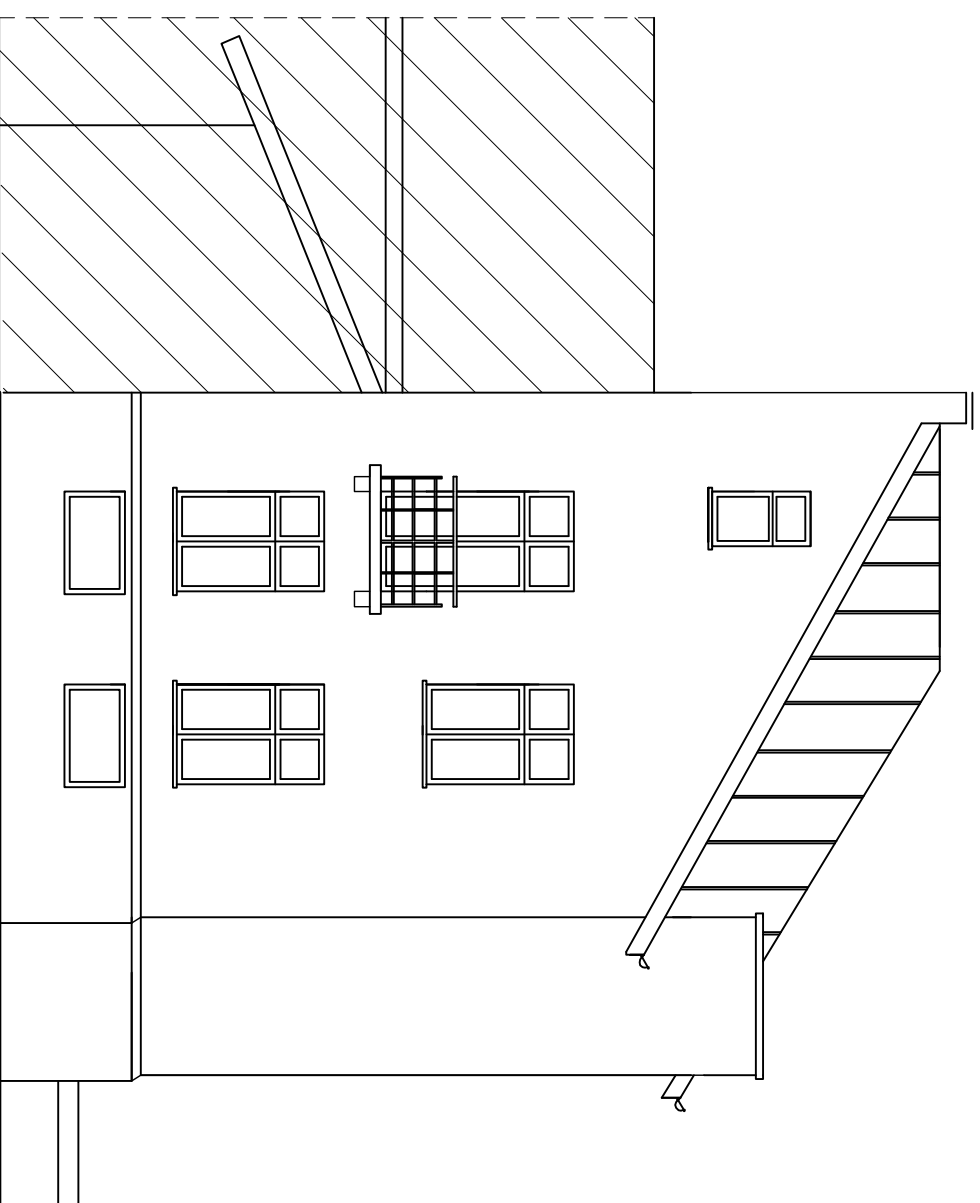


**Inwentaryzacja - Elewacja północna**



**Inwentaryzacja - Elewacja południowa**

Projekt Budowl. "Termomodernizacji budynku gminnego nr 40 "		Dca 2011	
działka nr 473 obr.0004 Krzywca, j.ewid.181305 2 Krzywca		Rpa nr	
Skala	1:100	Inwentaryzacja - Elewacja północna i południowa	
Inwent: Gmina Krzywca, 37-755 Krzywca 36			
Projektant: Inż. Stanisław Malinowski		Opisownik: Inż. Justyna Malinowska	
UAN/71/83 i WBP/67/87			