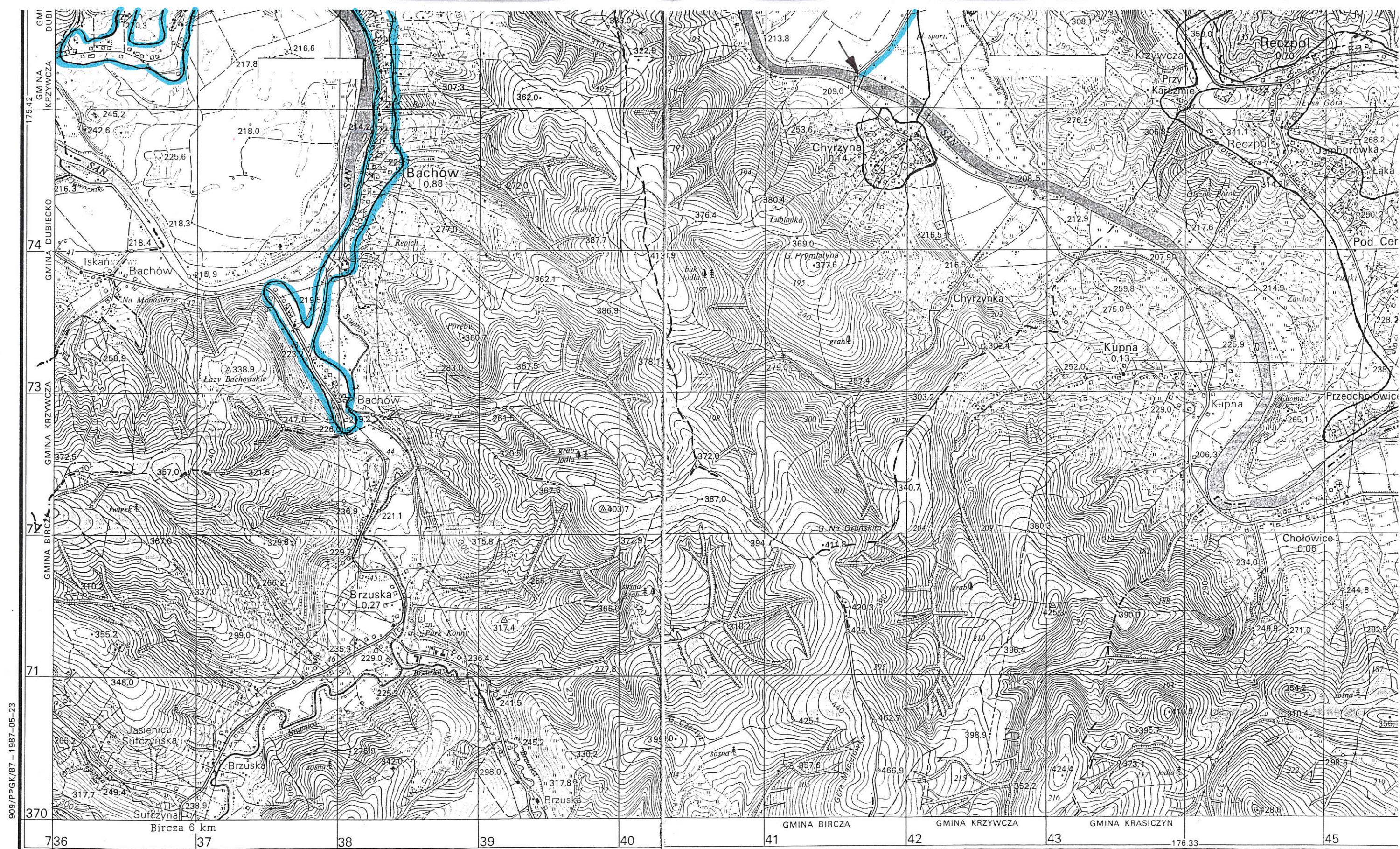
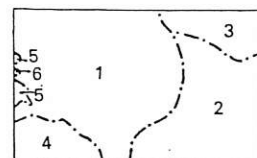


909/PPC - 1 - 1987-05-23



Podział administracyjny



Stan na 1981-01-01

WOJ. PRZEMYSKIE
1. gm. Krzywczyna
2. gm. Krasiczyn
3. gm. Przemyśl
4. gm. Bircza
5. gm. Dubiecko

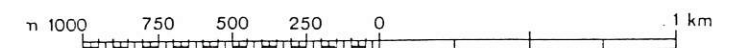
Granica proponowanego nowego obszaru aglomeracji

Oczyszczalnia ścieków w Krzywczynie

Odbiornik ścieków oczyszczonych - rz. San

1:25000

1 cm — 250 m



Warstwie ciągle poprowadzono co 5 m