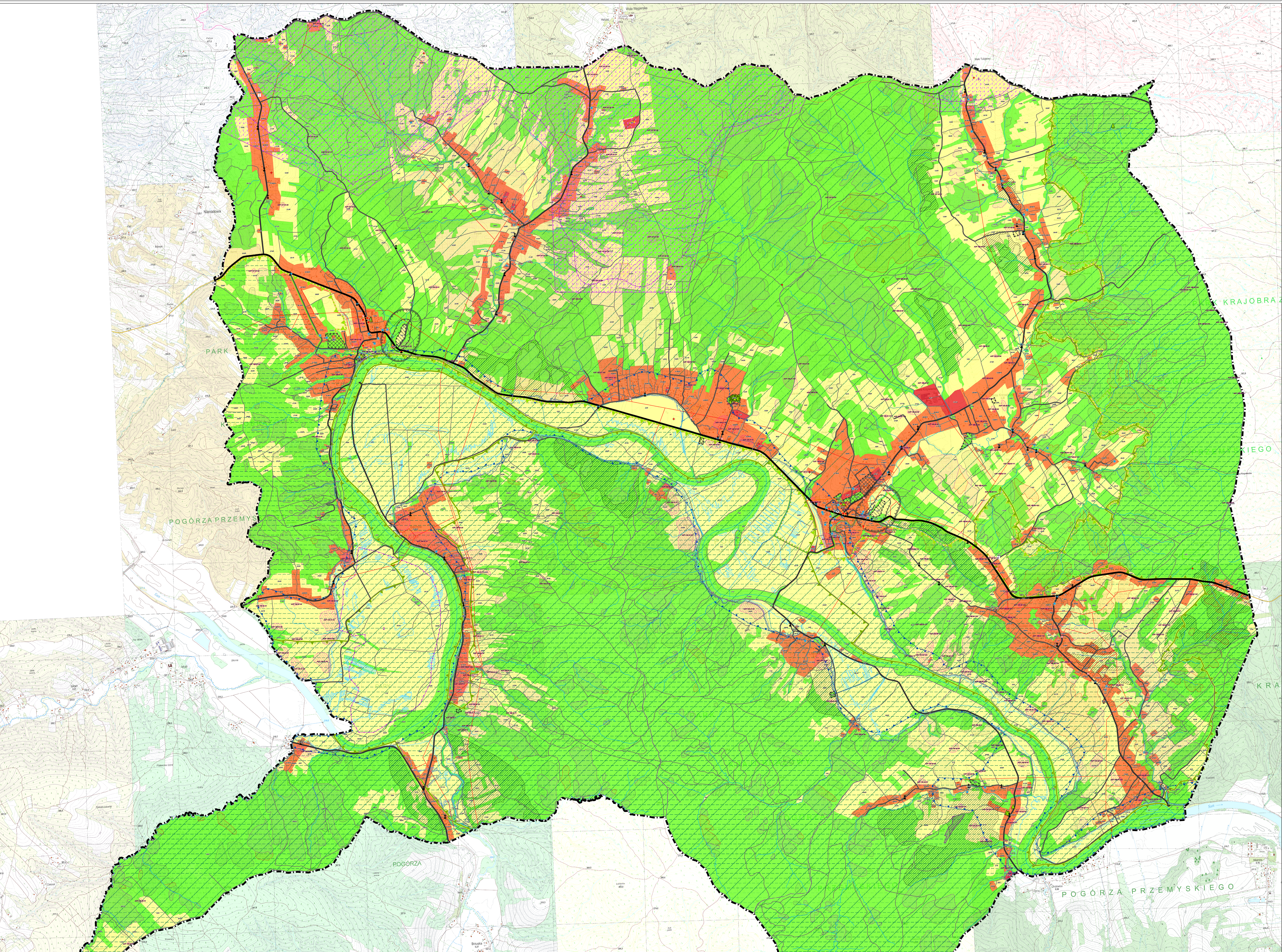
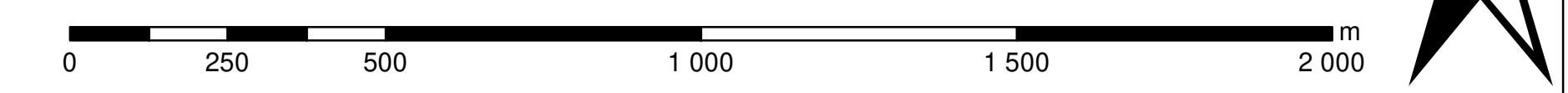


# STUDIUM UWARUNKOWAŃ I KIERUNKÓW ZAGOSPODAROWANIA PRZESTRZENNEGO GMINY KRZYWCZA

## PROGNOZA ODDZIAŁYWANIA NA ŚRODOWISKO

SKALA 1:10 000



- LEGENDA:**
- GRANICE ADMINISTRACYJNE:**
- GRANICA GMINY
  - GRANICA OBRĘBÓW
- PODSTAWOWY UKŁAD KOMUNIKACYJNY:**
- KD-G - DROGA KLASY GŁÓWNEJ
  - KD-Z - DROGI KLASY ZBIORCZEJ
  - KD-L - DROGI KLASY LOKALNEJ
- OZNACZENIA TERENÓW:**
- MR - OBSZARY ZABUDOWY WIEJSKIEJ
  - MU - OBSZARY ZABUDOWY MIESZKANIOWO-USŁUGOWEJ
  - ML - OBSZARY ZABUDOWY REKREACYJNO-LETNISKOWEJ
  - U - OBSZARY ZABUDOWY USŁUGOWEJ
  - UP - OBSZARY USŁUG PUBLICZNYCH
  - UT - OBSZARY USŁUG TURYSTYKI
  - US - OBSZARY USŁUG SPORTU I REKREACJI
  - PU - OBSZARY ZABUDOWY PRODUKCYJNO-USŁUGOWEJ
  - P - OBSZARY ZABUDOWY PRODUKCYJNEJ
  - PE - OBSZARY EKSPLOATACJI
  - R - ROLA
  - WS - WODY POWIERZCHNIOWE
  - ZC - CMENTARZE
  - ZP - ZIELEN PARKOWA
  - ZL - ZIELEN
  - ZL - LASY
  - IK - INFRASTRUKTURA TECHNICZNA - OCZYSZCZALNIA ŚCIEKÓW

- OCHRONA ŚRODOWISKA KULTUROWEGO:**
- OBIEKTY WPISANE DO REJESTRU ZABYTKÓW
  - OBIEKTY WPISANE DO GMINNEJ EWIDENCJI ZABYTKÓW
  - OBIEKTY POWIERZCHNIOWE WPISANE DO REJESTRU ZABYTKÓW
  - OBIEKTY POWIERZCHNIOWE WPISANE DO GMINNEJ EWIDENCJI ZABYTKÓW
  - ZABYTKOWY UKŁAD URBANISTYCZNY
  - STANOWISKA ARCHEOLOGICZNE
  - FIGURKA, KAPLICZKA, KRZYŻ PRZYDROŻNY
  - POMNIK
- OCHRONA ŚRODOWISKA PRZYRODNICZEGO:**
- PARK KRAJOBRAZOWY "POGÓRZA PRZEMYSKIEGO"
  - OBSZAR SPECJALNEJ OCHRONY PTAKÓW NATURA 2000 - "POGÓRZE PRZEMYSKIE"
  - SPECJALNE OBSZARY OCHRONY SIEDLISK NATURA 2000 - "OSTOJA PRZEMYSKA", "RZEKA SAN"
  - PRZEMYSKO-DYNOWSKI OBSZAR CHRONIONEGO KRAJOBRAZU
  - REZERWAT PRZYRODY "BRZOZA CZARNA W RZECZPOLU"
  - UŻYTEK EKOLOGICZNY "POD URYŃSKIM"
  - KORYTARZ EKOLOGICZNY
  - POMNIK PRZYRODY
  - STANOWISKO DOKUMENTACYJNE "SKAŁKA Z RYBAMI"
  - RZĘKI, CIEKI, ROLY MELIORACYJNE

- OCHRONA PRZECIWPÓDZIOWIA:**
- OBSZARY SZCZEGÓLNEGO ZAGROŻENIA POWODZIĄ
  - O PRAWDOPODOBIEŃSTWIE WYSTĄPIENIA POWODZI Q10% (RAZ NA 10 LAT)
  - O PRAWDOPODOBIEŃSTWIE WYSTĄPIENIA POWODZI Q1% (RAZ NA 100 LAT)
  - OBSZAR ZAGROŻENIA POWODZIĄ O PRAWDOPODOBIEŃSTWIE WYSTĄPIENIA POWODZI Q2,2% (RAZ NA 500 LAT)
  - GRANICA GŁÓWNEGO ZBIORNIKA WOD PODZIEMNYCH (GZWP) NR 430 - DOLINA RZĘKI SAN
- OSUWISKA:**
- AKTYWNE
  - OKRESOWO AKTYWNE
  - NIEAKTYWNE
  - TERENY ZAGROŻONE RUCHAMI MASOWYMI
- STREFY SANITARNE OD CMENTARZY:**
- 50 m
  - 150 m
- GÓRNICZE:**
- GRANICA TERENU GÓRNICZEGO
  - GRANICA OBSZARU GÓRNICZEGO
  - GRANICA UDOKUMENTOWANYCH ZŁÓŻ:
    - "BACHÓW"
    - "BABIŁE POLE B"
    - "TRZYMISZCZ"
    - "KRAMARZÓWKA"

- INFRASTRUKTURA TECHNICZNA**
- LINIA ELEKTROENERGETYCZNA ŚREDNIEGO NAPIĘCIA 15kV
  - STACJA TRANSFORMATOROWA
  - MASZT TELEFONII KOMÓRKOWEJ
  - GAZOCIĄG KOPALNIAWY
  - ODWIERTY CZYNNY
  - ODWIERTY ZŁUKWIDOWANE
  - ODWIERTY PROJEKTOWANY
  - WJĘCIE WODY
  - OCZYSZCZALNIA ŚCIEKÓW

Oznaczenie graficzne i tekstowe	Wpływ ustaleń Studium na środowisko przyrodnicze	Ocena potencjalnego wpływu
<b>A</b> ZP, ZL WS, ZL	<p>Tereny, na których prognozowany wpływ ustaleń Studium będzie <b>korzystny dla Środowiska</b>. Oddziaływanie na środowisko:</p> <ul style="list-style-type: none"> <li>zachowanie bioróżnorodności na terenach leśnych, łąkowych, wodnych i łąkowych;</li> <li>korzystny wpływ na mikroklimat i warunki biogeograficzne;</li> <li>tereny wód będą miały korzystny wpływ na mikroklimat i bioróżnorodność;</li> <li>zachowanie i poprawa estetyki terenów zurbanizowanych;</li> <li>łagodzenie skutków negatywnych oddziaływań urbanizacji w postaci hałasu, emisji zanieczyszczeń do atmosfery, zmian bilansu wodnego;</li> <li>zachowanie powierzchni biologicznie czynnych i siedlak roślinnych i zwierzęcych;</li> <li>zachowanie korytarzy ekologicznego wdrażać cieków wodnych i na terenach leśnych;</li> </ul>	<p>Oddziaływanie ustaleń Studium na środowisko i krajobraz można ocenić w następujący sposób: pod względem charakteru – jako bardzo korzystne, pod względem intensywności przekształceń – jako nieistotne, pod względem bezpośredniości oddziaływania – jako bezpośrednie i potoczne, pod względem czasu trwania oddziaływania – jako stałe i okresowe, pod względem częstotliwości oddziaływania – jako długoterminowe, pod względem zasięgu przestrzennego – jako lokalne i ponadlokalne, pod względem trwałości przekształceń – jako odwracalne.</p>
<b>B</b> ZC, R	<p>Tereny, na których prognozowany wpływ ustaleń Studium będzie <b>neutralny dla Środowiska</b>. Oddziaływanie na środowisko:</p> <ul style="list-style-type: none"> <li>zachowanie powierzchni biologicznie czynnych i przestrzeni produkcyjnej gleb;</li> <li>zachowanie krajobrazu kulturowego (obszary upraw rolnych z lokalnymi zakrzewieniami i zadrzewieniami);</li> <li>zapewnienie i poprawa estetyki terenów zurbanizowanych;</li> <li>zapewnienie dostępu do środowiska głęboko - wodnego (nadmierna chemizacja wód gruntowych, gęb, spływy zanieczyszczeń wód do cieków wodnych);</li> <li>tereny cmentarne z zadrzewieniami podlegają estetycznym terenom zurbanizowanych.</li> </ul>	<p>Oddziaływanie ustaleń Studium na środowisko i krajobraz można ocenić w następujący sposób: pod względem charakteru – jako bez znaczenia, pod względem intensywności przekształceń – jako nieistotne, pod względem bezpośredniości oddziaływania – jako bezpośrednie, pod względem czasu trwania oddziaływania – jako długoterminowe, pod względem częstotliwości oddziaływania – jako stałe i okresowe, pod względem zasięgu przestrzennego – jako miejscowe, pod względem trwałości przekształceń – jako częściowo odwracalne.</p>
<b>C</b> MR, MU, ML, U, UP, UT, US	<p>Tereny, na których prognozowany wpływ ustaleń Studium będzie generalnie <b>uciążliwy dla Środowiska</b>. Oddziaływanie na środowisko:</p> <ul style="list-style-type: none"> <li>ograniczenie powierzchni biologicznie czynnej pod zabudową i terenami uprawnymi;</li> <li>emisje z systemów grzewczych indywidualnych i zorganizowanych;</li> <li>emisje z systemów wodociągów i kanalizacji;</li> <li>wzrost produkcji odpadów i ścieków komunalnych;</li> <li>możliwe zanieczyszczenie wód gruntowych i gniazd wodociągów w związku z rozporządzeniem odpadów i ścieków;</li> <li>zabudowa i tworzenie otwartych terenów sportowo – rekreacyjnych korzystnie wpływających na zdrowie mieszkańców.</li> </ul>	<p>Oddziaływanie ustaleń Studium na środowisko i krajobraz można ocenić w następujący sposób: pod względem charakteru – jako potencjalnie niekorzystne i bez znaczenia, pod względem intensywności przekształceń – jako zauważalne, pod względem bezpośredniości oddziaływania – jako bezpośrednie i skumulowane, pod względem czasu trwania oddziaływania – jako długoterminowe, pod względem częstotliwości oddziaływania – jako stałe i okresowe, pod względem zasięgu przestrzennego – jako miejscowe, pod względem trwałości przekształceń – jako nieodwracalne i częściowo odwracalne.</p>
<b>D</b> PU, P, PE, IR, KD-G, KD-Z, KD-L	<p>Tereny, na których prognozowany wpływ ustaleń Studium będzie generalnie <b>uciążliwy i zagrożony dla Środowiska</b>. Oddziaływanie na środowisko:</p> <ul style="list-style-type: none"> <li>ograniczenie powierzchni biologicznie czynnej pod zabudową i terenami uprawnymi;</li> <li>emisja zanieczyszczeń gazowych i pyłowych z systemów grzewczych zorganizowanych oraz z terenów komunikacji;</li> <li>zauważalna emisja hałasu z terenów usługowych i produkcyjnych oraz komunikacji lokalnej i ponadlokalnej;</li> <li>zanieczyszczenie wód gruntowych i gniazd wodociągów w związku z rozporządzeniem odpadów i ścieków;</li> <li>modyfikacja krajobrazu kulturowego i wprowadzenie barier ekologicznych;</li> <li>wysokie prawdopodobieństwo zanieczyszczenia wód gruntowych i gniazd wodociągów w związku z rozporządzeniem odpadów i ścieków z terenów komunikacji i terenów uprawnych;</li> <li>zagrożenie środowisko wynikające z gromadzenia odpadów i eksploatacji obiektów infrastruktury technicznej i komunikacyjnej.</li> </ul>	<p>Oddziaływanie ustaleń Studium na środowisko i krajobraz można ocenić w następujący sposób: pod względem charakteru – jako potencjalnie niekorzystne, pod względem intensywności przekształceń – jako duże i zauważalne, pod względem bezpośredniości oddziaływania – jako bezpośrednie i skumulowane, pod względem czasu trwania oddziaływania – jako długoterminowe, pod względem częstotliwości oddziaływania – jako stałe i okresowe, pod względem zasięgu przestrzennego – jako miejscowe i lokalne, pod względem trwałości przekształceń – jako nieodwracalne.</p>