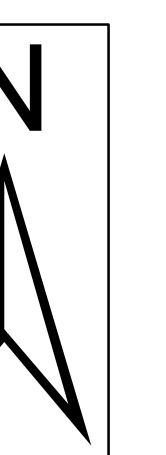
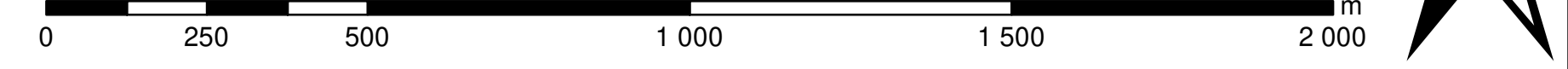


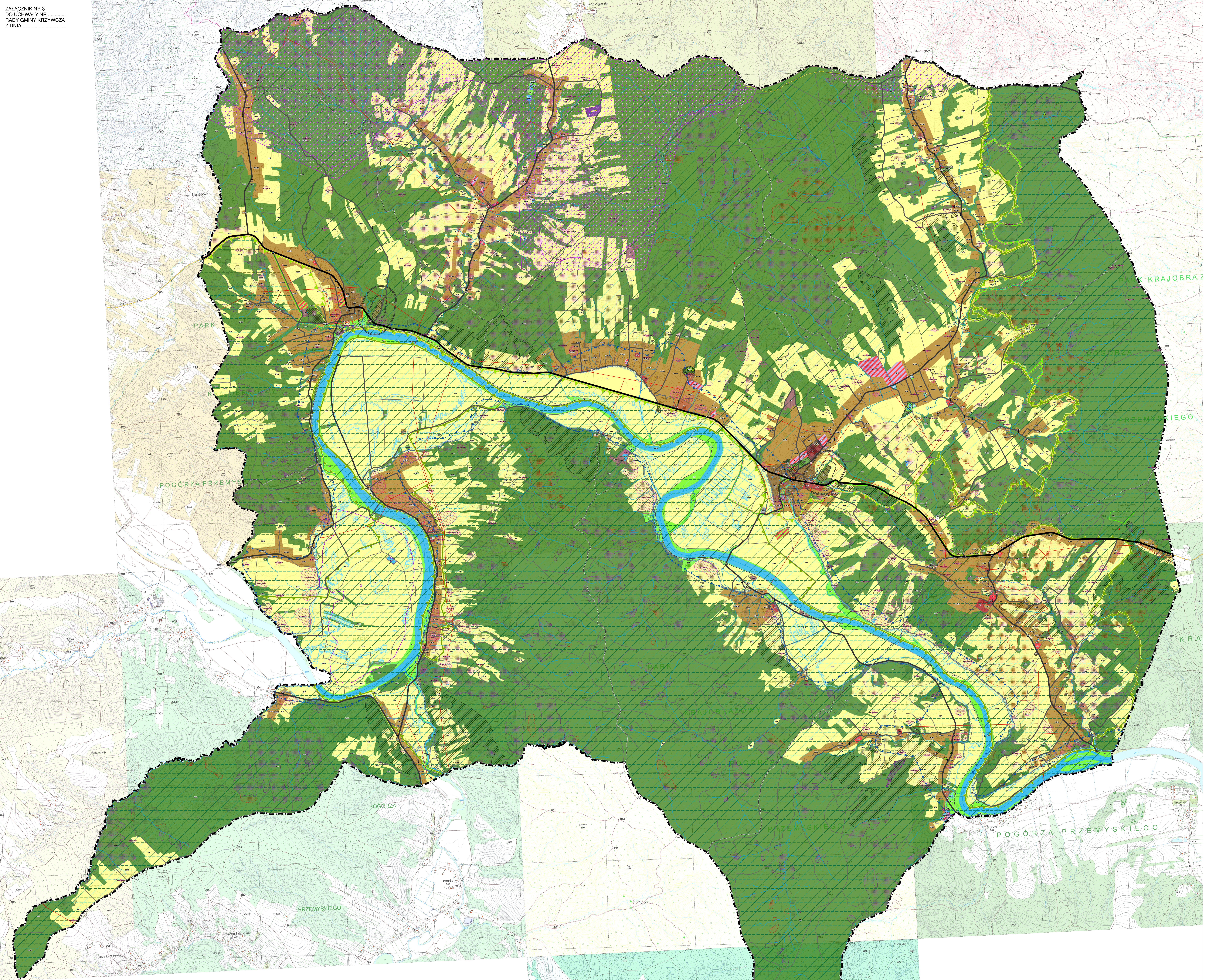
# STUDIUM UWARUNKOWAŃ I KIERUNKÓW ZAGOSPODAROWANIA PRZESTRZENNEGO GMINY KRZYWCZA

## KIERUNKI ZAGOSPODAROWANIA PRZESTRZENNEGO

SKALA 1:10 000



ZALĄCZNIK NR 3  
DO UCHWAŁY NR .....  
RADY GMINY KRZYWCZA  
Z DNIA .....



**LEGENDA:**

**GRANICE ADMINISTRACYJNE:**

- GRANICA GMINY
- GRANICA OBRĘBÓW

**PODSTAWOWY UKŁAD KOMUNIKACYJNY:**

- KD-G - DROGA KLASY GŁÓWNEJ
- KD-Z - DROGI KLASY ZBIÓRCZEJ
- KD-L - DROGI KLASY LOKALNEJ

**OZNACZENIA TERENÓW:**

- MR - OBSZARY ZABUDOWY WIEJSKIEJ
- MU - OBSZARY ZABUDOWY MIESZKANIOWO-USŁUGOWEJ
- ML - OBSZARY ZABUDOWY REKREACYJNO-LETNISKOWEJ
- U - OBSZARY ZABUDOWY USŁUGOWEJ
- UP - OBSZARY USŁUG PUBLICZNYCH
- UT - OBSZARY USŁUG TURYSTYKI
- US - OBSZARY USŁUG SPORTU I REKREACJI
- P/U - OBSZARY ZABUDOWY PRODUKCYJNO-USŁUGOWEJ
- P - OBSZARY ZABUDOWY PRODUKCYJNEJ
- PE - OBSZARY EKSPLOATACJI
- R - ROLA
- WS - WODY POWIERZCHNIOWE
- ZC - CMENTARZE
- ZP - ZIELEN PARKOWA
- Z - ZIELEN
- ZL - LASY
- IK - INFRASTRUKTURA TECHNICZNA - OCZYSZCZALNIA ŚCIEKÓW

**OCHRONA ŚRODOWISKA KULTUROWEGO:**

- OBIEKTY WPISANE DO REJESTRU ZABYTKÓW
- OBIEKTY WPISANE DO GMINNEJ EVIDENCJI ZABYTKÓW
- OBIEKTY POWIERZCHNIOWE WPISANE DO REJESTRU ZABYTKÓW
- OBIEKTY POWIERZCHNIOWE WPISANE DO GMINNEJ EVIDENCJI ZABYTKÓW
- ZABYTKOWY UKŁAD URBANISTYCZNY
- STANOWISKA ARCHEOLOGICZNE
- FIGURKA, KAPLICZKA, KRZYŻ PRZYDROŻNY
- POMNIK

**OCHRONA ŚRODOWISKA PRZYRODNICZEGO:**

- PARK KRAJOBRAZOWY "POGÓRZA PRZEMYSKIEGO"
- OBSZAR SPECJALNEJ OCHRONY PTAKÓW NATURA 2000 - "POGÓRZE PRZEMYSKIE"
- SPECJALNE OBSZARY OCHRONY SIEDLISK NATURA 2000 - "OSTOJA PRZEMYSKA", "RZĘKA SAN"
- PRZEMYSKO-DYNOWSKI OBSZAR CHRONIONEGO KRAJOBRAZU
- REZERWAT PRZYRODY "BRZOZA CZARNA W RZECZPOLU"
- UŻYTEK EKOLOGICZNY "POD URYŃSKIM"
- KORYTAZ EKOLOGICZNY
- POMNIK PRZYRODY
- STANOWISKO DOKUMENTACYJNE "SKAŁKA Z RYBAMI"
- RZEKI, CIEKI, ROWY MELIORACYJNE

**OCHRONA PRZECIWPÓWODZIOWA:**

- OBSZARY SZCZEGÓLNEGO ZAGROZENIA POWODZI:
- O PRAWDOPODOBIEŃSTWIE WYSTĄPIENIA POWODZI Q10% (RAZ NA 10 LAT)
- O PRAWDOPODOBIEŃSTWIE WYSTĄPIENIA POWODZI Q1% (RAZ NA 100 LAT)
- OBSZAR ZAGROZENIA POWODZI O PRAWDOPODOBIEŃSTWIE WYSTĄPIENIA POWODZI Q0,2% (RAZ NA 500 LAT)
- GRANICA GŁÓWNEGO ZBIORNIKA WÓD PODZIEMNYCH (GZWP) NR 430 - DOLINA RZĘKI SAN

**OSUWISKA:**

- AKTYWNE
- OKRESOWO AKTYWNE
- NIEAKTYWNE
- TERENY ZAGROŻONE RUCHAMI MASOWYMI

**STREFY SANITARNE OD CMENTARZY:**

- 50 m
- 150 m

**GÓRNICZE:**

- GRANICA TERENU GÓRNICZEGO
- GRANICA OBSZARU GÓRNICZEGO
- GRANICA LUDOKUMENTOWANYCH ŻŁÓŻ:
- 1 - "BACHÓW"
- 2 - "BĄDICE POLE B"
- 3 - "PRZEMYSŁ"
- 4 - "KRAMARZÓWKA"

**INFRASTRUKTURA TECHNICZNA**

- LINIA ELEKTROENERGETYCZNA ŚREDNIEGO NAPIĘCIA 15kV
- STACJA TRANSFORMATOROWA
- MASZT TELEFONII KOMÓRKOWEJ
- GAZOCIĄG KOPALNIANY
- ODWIERTY CZYNNE
- ODWIERTY PROJEKTOWANY
- UJĘCIE WODY
- OCZYSZCZALNIA ŚCIEKÓW