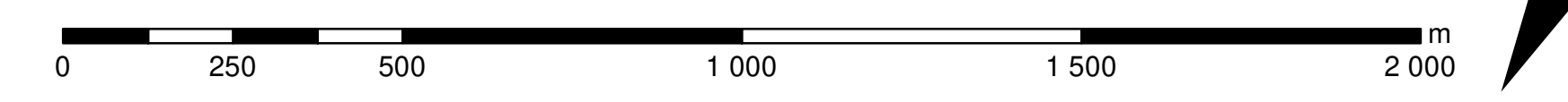


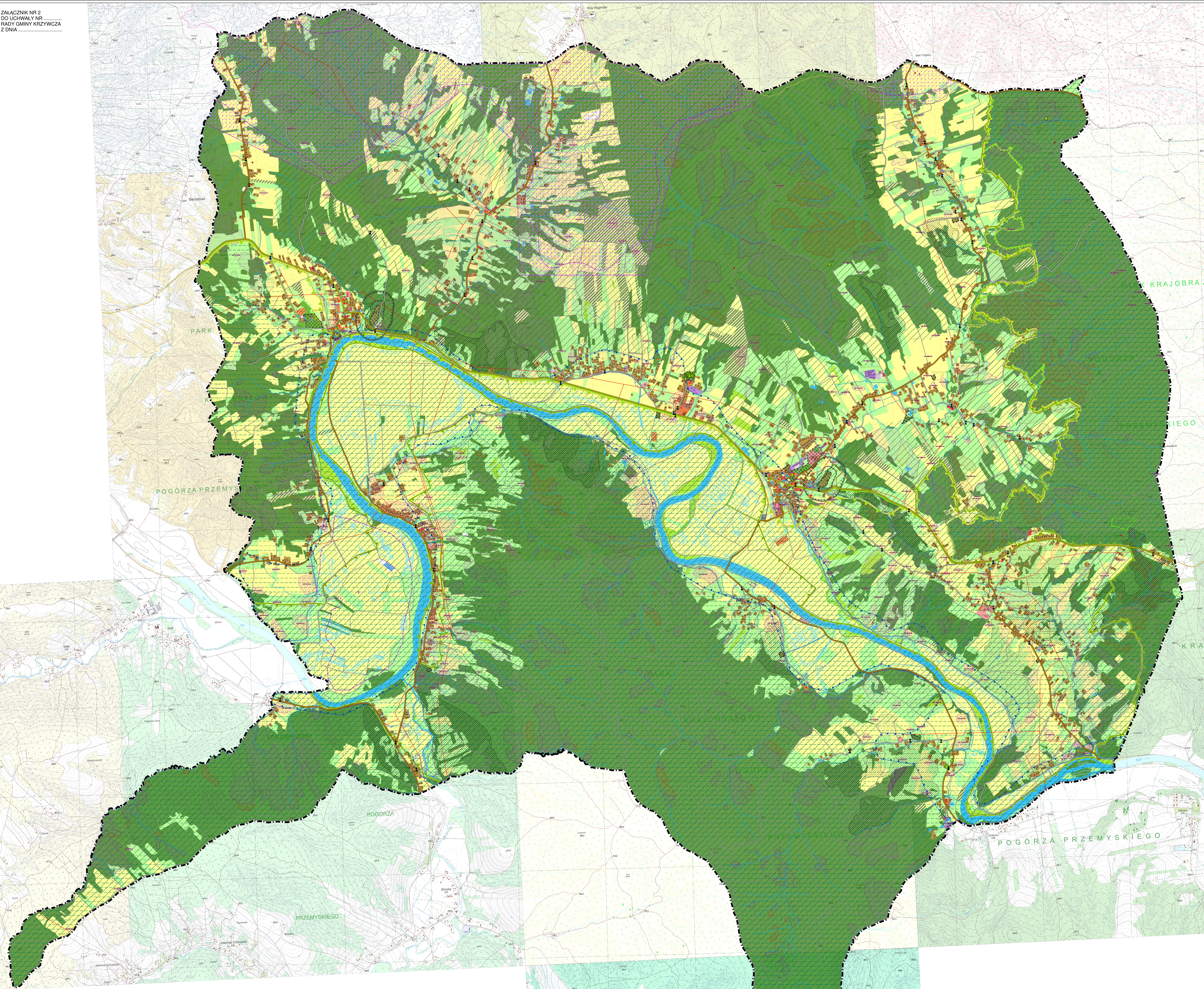
STUDIUM UWARUNKOWAŃ I KIERUNKÓW ZAGOSPODAROWANIA PRZESTRZENNEGO GMINY KRZYWCZA

UWARUNKOWANIA ZAGOSPODAROWANIA PRZESTRZENNEGO

SKALA 1:10 000



ZALĄCZNIK NR 2
DO UCHWAŁY NR
RADY GMINY KRZYWCZA
Z DNIA



LEGENDA:

GRANICE ADMINISTRACYJNE:
GRANICA GMINY
GRANICA OBRĘBÓW

PODSTAWOWY UKŁAD KOMUNIKACYJNY:
DROGA WOJEWÓDZKA
DROGI POWIATOWE
WAŻNIEJSZE DROGI GMINNE

OZNACZENIA TERENÓW:
ZABUDOWA MIESZKANIOWA
ZABUDOWA LETNISKOWA
ZABUDOWA USŁUGOWA
USŁUGI PUBLICZNE, W TYM:
- USŁUGI ADMINISTRACYJNE
- USŁUGI OŚWIATY
- USŁUGI KULTURY RELIGIJNEGO
- USŁUGI ZDROWIA
- USŁUGI KULTURY
USŁUGI TURYSTYKI
USŁUGI SPORTU I REKREACJI
OBIEKTY PRODUKCYJNE, SKŁADY, MAGAZYNY
TERENY ROLNICZE
ŁĄKI I PASTWISKA
WODY POWIERZCHNIOWE
ZIELEN URZĄDZONA
ZIELEN NIEURZĄDZONA
CMENTARZ
CMENTARZ NIECZYNNY

OCHRONA ŚRODOWISKA KULTUROWEGO:
★ OBIEKTY WPISANE DO REJESTRU ZABYTEKÓW
★ OBIEKTY WPISANE DO GMINNEJ EWIDENCJI ZABYTEKÓW
★ OBIEKTY POWIERZCHNIOWE WPISANE DO REJESTRU ZABYTEKÓW
★ OBIEKTY POWIERZCHNIOWE WPISANE DO GMINNEJ EWIDENCJI ZABYTEKÓW
ZABYTEKOWY UKŁAD URBANISTYCZNY
STANOWISKA ARCHEOLOGICZNE
FIGURKA, KAPLICZKA, KRZYŻ PRZYRODNY
POMNIK

OCHRONA ŚRODOWISKA PRZYRODNICZEGO:
PARK KRAJOBRAZOWY "POGÓRZA PRZEMYSKIEGO"
OBSZAR SPECJALNEJ OCHRONY PTAKÓW NATURA 2000 - "POGÓRZE PRZEMYSKIE"
OBSZAR SPECJALNEJ OCHRONY SIEDLISK NATURA 2000 - "OSTOJA PRZEMYSKA", "RZEKA SAN"
PRZEMYSKO-DYNOWSKI OBSZAR CHRONIONEGO KRAJOBRAZU
REZERWAT PRZYRODY "BRZOZA CZARNA W RZECZPOLU"
UŻYTEK EKOLOGICZNY "POD URYŃSKIM"
KORYTARZ EKOLOGICZNY
POMNIK PRZYRODY
RZĘKI, CIEKI, ROWY MELIORACYJNE

OCHRONA PRZECIWPÓWODZIWA:
OBSZARY SZCZEGÓLNEGO ZAGROŻENIA POWODZI:
O PRAWDOPODOBIEŃSTWIE WYSTĄPIENIA POWODZI Q10% (RAZ NA 10 LAT)
O PRAWDOPODOBIEŃSTWIE WYSTĄPIENIA POWODZI Q1% (RAZ NA 100 LAT)
O PRAWDOPODOBIEŃSTWIE WYSTĄPIENIA POWODZI Q0,2% (RAZ NA 500 LAT)
GRANICA GŁÓWNEGO ZBIORNIKA WÓD PODZIEMNYCH (SZWPNR 430 - DOLINA RZĘKI SAN)

OSUWISKA:
AKTYWNE
OKRESOWO AKTYWNE
NIEAKTYWNE
TERENY ZAGROŻONE RUCHAMI MASOWYMI

STREFY SANITARNE OD CMENTARZY:
50 m
150 m

GÓRNICZE:
GRANICA TERENU GÓRNICZEGO
GRANICA OBSZARU GÓRNICZEGO
GRANICA UDOKUMENTOWANYCH ŻŁÓŻ:
1 - "BACHÓW"
2 - "BACICE POLE B"
3 - "PRZEMYSŁ"
4 - "KRAMARZÓWKA"

INFRASTRUKTURA TECHNICZNA:
LINIA ELEKTROENERGETYCZNA ŚREDNIEGO NAPIĘCIA 15kV
STACJA TRANSFORMATOROWA
MASZTA TELEFONII KOMÓRKOWEJ
GAZOCIĄG KOPALNIANY
ODWIERTY CZYNNY
ODWIERTY ZLIKWIDOWANY
ODWIERTY PROJEKTOWANY
LŹCIE WODY
OCZYSZCZALNIA ŚCIEKÓW